

# ORDRE D'ÉVACUATION

## Parc national des Lacs-Waterton

### LE 8 SEPTEMBRE 2017; 13h15

En vertu du paragraphe 36(1) du Règlement général sur les parcs nationaux relevant de la *Loi sur les parcs nationaux du Canada*, le directeur donne un ordre d'évacuation en raison d'un danger temporaire menaçant les personnes et découlant du feu irréprimé qui sévit actuellement dans le parc. Des membres du personnel de la GRC et de Parcs Canada veilleront à l'activation de cette mesure. Les personnes dont les services sont essentiels à la lutte contre les incendies ne sont pas concernées par cet ordre d'évacuation.

L'ordre d'évacuation est en vigueur dans les secteurs suivants :

- tous les secteurs du parc national des Lacs-Waterton, y compris le village du parc Waterton ainsi que tous les sentiers, toutes les installations et tous les autres éléments de l'avant-pays et de l'arrière-pays, à l'exception des routes 5 et 6 et de la route transfrontalière du Mont-Chief.

#### CE QUE VOUS DEVEZ FAIRE




- Vous devez **quitter** la région **immédiatement**.
- Empruntez la route indiquée sur la carte (au verso).
- Du point de vue du transport, si vous avez besoin d'aide pour sortir de Waterton, veuillez (a) le mentionner à la personne qui vous donnera l'avis d'évacuation en personne, (b) vous rendre au Centre communautaire de Waterton, ou (c) appeler le 403-859-5109 si (a) ou (b) ne sont pas des options dans votre cas.
- Fermez toutes les fenêtres et les portes de votre demeure.
- Coupez toutes les sources d'alimentation en gaz et débranchez les appareils électriques et électroménagers, à l'exception de vos réfrigérateurs et congélateurs.
- Fermez les barrières, sans toutefois les verrouiller.
- Rassemblez les membres de votre famille. Prenez avec vous un voisin ou une personne qui a besoin d'aide.
- Apportez vos articles essentiels (médicaments, sac à main, porte-monnaie et clés) seulement s'ils sont immédiatement accessibles.
- Transportez vos animaux domestiques dans une cage de transport ou gardez-les en laisse.
- Ne vous servez pas du téléphone, sauf si vous avez besoin de services d'urgence.
- Le personnel d'intervention d'urgence vérifiera toutes les habitations et tous les lieux, et indiquera s'ils ont été évacués.
- Seuls les déplacements **vers l'extérieur** du parc seront permis. Seuls les véhicules d'intervention d'urgence auront le droit de traverser la barrière d'entrée du parc.
- **Nous recommandons fortement à tous les évacués de s'inscrire au centre d'accueil et d'évacuation** situé à l'église Vertical de Pincher Creek (au 1200, boulevard Ken Thornton, immédiatement au sud du Co-Op et de Vista Village), même si vous n'avez pas besoin d'aide. Cette inscription nous permettra de confirmer votre évacuation et permettra aux autorités de vous communiquer toute nouvelle information. Vous pouvez faire votre inscription par courrier électronique à [mdinfo@mdpincercreek.ab.ca](mailto:mdinfo@mdpincercreek.ab.ca) (en inscrivant sur la ligne objet : « Inscription d'évacuation ») ou au téléphone au 403-904-0021. Veuillez nous donner votre nom, le nombre de personnes faisant partie de votre groupe et un numéro de téléphone où nous pourrions vous joindre.
- Si vous avez besoin d'**hébergement temporaire ou d'aide**, veuillez **vous inscrire au centre d'accueil et d'évacuation**.

#### VOUS DEVEZ QUITTER LA RÉGION IMMÉDIATEMENT.

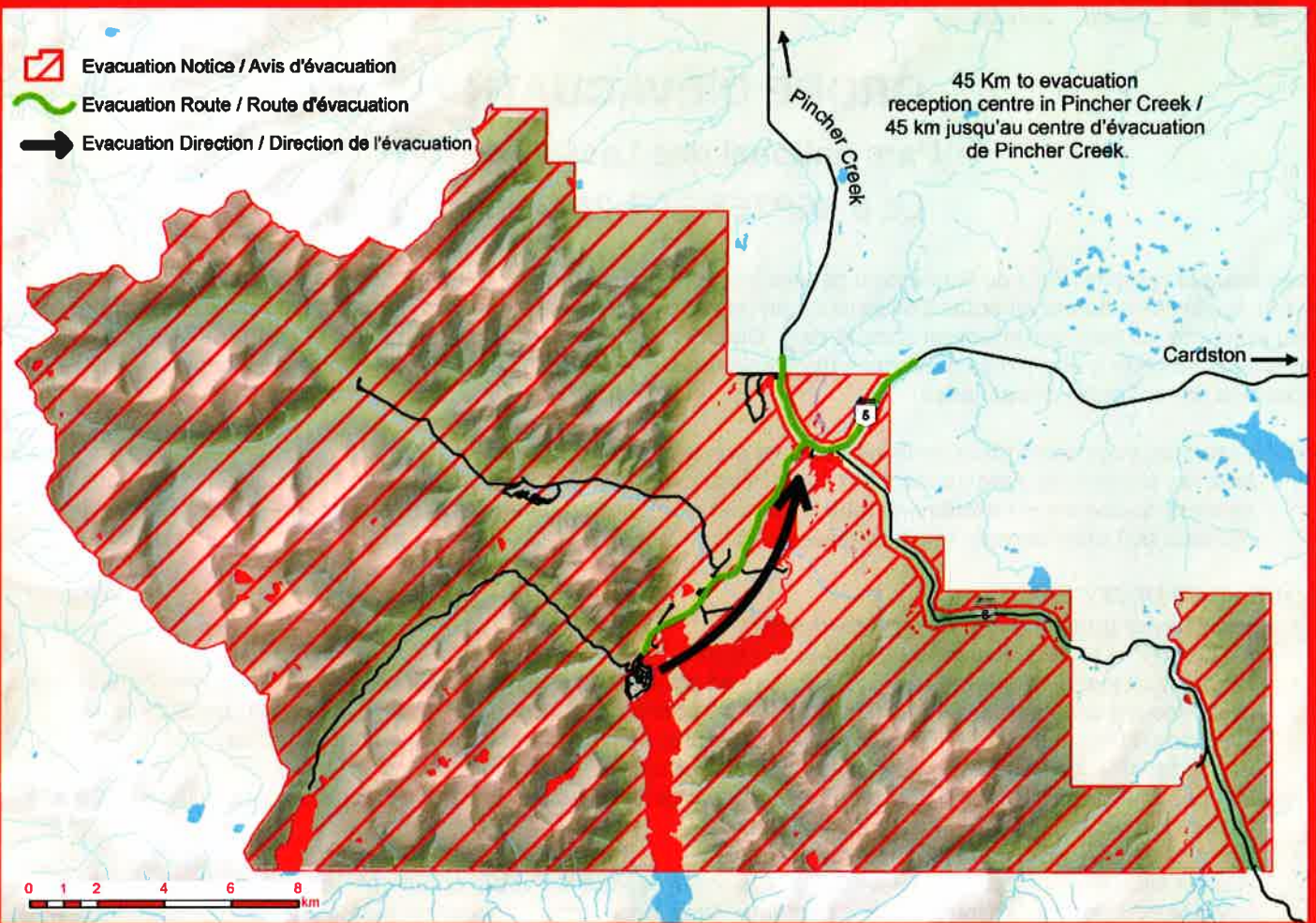
Pour de plus amples renseignements, appelez notre ligne d'information au 403-859-5109.



Ifan Thomas, directeur de l'Unité de gestion  
Parc national des Lacs-Waterton, Parcs Canada

-  Evacuation Notice / Avis d'évacuation
-  Evacuation Route / Route d'évacuation
-  Evacuation Direction / Direction de l'évacuation

45 Km to evacuation  
reception centre in Pincher Creek /  
45 km jusqu'au centre d'évacuation  
de Pincher Creek.



Parks Canada  
Parcs Canada

For more information, call the Visitor Information Centre at 403-859-5133  
Pour de plus amples renseignements, veuillez communiquer avec le centre d'information au 403-859-5133

