

Minière O3 recoupe 102,0 g/t Au sur 1,5 mètres dans le secteur Malartic H à Marban Alliance

TSXV:OIII | OTCQ:OIIIIF – Minière O3

TORONTO, le 18 juillet 2024 /CNW/ - O3 Mining Inc. (TSXV : OIII) (OTCQX : OIIIIF) (« Minière O3 » ou la « Société ») a le plaisir d'annoncer qu'elle a reçu le deuxième lot de résultats d'analyse de sa campagne de forage de 24 505 mètres complétée entre janvier et mars 2024 sur le gîte Malartic H (« Malartic H ») au sein du projet Marban Alliance à Val-d'Or, Québec, Canada (le « projet Marban Alliance »).

Faits saillants :

- **35,1 g/t Au** sur **4,5 mètres** dans le **sondage O3MA-24-678** à une profondeur verticale de 72,9 mètres, incluant **102,0 g/t** sur **1,5 mètre** à **Malartic H**
- **3.0 g/t Au** sur **15.4 mètres** dans le **sondage O3MA-24-655** à une profondeur verticale de 52.7 mètres à **Malartic H**
- **2.1 g/t Au** sur **19.3 mètres** dans le **sondage O3MA-24-678** à une profondeur verticale de 212.4 mètres, incluant **31.7 g/t Au** sur **0.7 mètre** à **Malartic H**

M. José Vizquerra, président et chef de la direction de Minière O3, a commenté : « Les résultats de notre programme d'exploration à Malartic H continuent de livrer d'excellentes intersections de forage. Ces dernières proviennent du deuxième lot de résultats d'analyse suivant l'annonce de nos premiers résultats d'analyse positifs le 17 avril 2024. Malartic H donne constamment des résultats intéressants qui augmentent le potentiel de croissance latéralement ainsi qu'en profondeur. Notre équipe réalise actuellement d'autres travaux de forage à Malartic H et nous continuons d'espérer que ces travaux de forage additionnels pourront soutenir la qualité et la croissance potentielle du gîte. Nous sommes fiers du travail accompli jusqu'à maintenant à Malartic H, dont les résultats confirment notre opinion quant à la robustesse du projet Marban Alliance et au rôle de Malartic H dans le projet. »

L'objectif de la campagne de forage 2024 ciblant le gîte Malartic H consiste à convertir les ressources minérales qui sont actuellement classées dans les ressources minérales présumées, dans le cadre de l'estimation de ressources minérales actuelle de la Société, à la catégorie des ressources minérales indiquées (voir le communiqué de presse de Minière O3 daté du 20 juin 2023 et intitulé « [Minière O3 publie une première estimation de ressources minérales pour Malartic H](#) »). La partie hivernale de la campagne de forage 2024 totalisait 121 sondages; les résultats d'analyse pour 42 d'entre eux sont annoncés aujourd'hui (incluant 8 sondages avec résultats partiels) et les résultats de 56 sondages ont

déjà été annoncés antérieurement (voir le communiqué de presse de Minière O3 daté du 17 avril 2024 et intitulé « [Minière O3 recoupe 119,1 g/t Au sur 2,5 mètres dans le secteur Malartic H à Marban Alliance](#) »), tandis que les résultats de 23 trous de forage sont encore en attente. À la suite d'une pause pour le dégel printanier, la campagne de forage a recommencé avec un court programme de forage de 5 700 mètres requis pour compléter l'espacement de 40 mètres entre les sondages nécessaire pour la conversion à une catégorie supérieure. La Société annoncera les meilleurs résultats d'analyse dès qu'ils seront disponibles.

Gîte Malartic H

Le gîte Malartic H a une étendue latérale reconnue de 950 mètres, une largeur de 300 mètres et s'étend jusqu'à une profondeur verticale de 500 mètres. Il est situé à moins de cinq kilomètres de l'usine de traitement proposée et décrite dans l'étude de faisabilité publiée pour Marban Alliance en 2022, et environ un kilomètre au nord de l'ancienne mine Malartic Hygrade, près de la charnière d'un pli régional en Z. Le système minéralisé reste partiellement ouvert latéralement et complètement ouvert en profondeur. Notamment, le gîte Malartic H est situé entre les extensions au nord-ouest des cisaillements Marbenite et Norbenite, qui encaissent la majeure partie des ressources du projet Marban Alliance. À Malartic H, les deux cisaillements sont orientés au nord-ouest et inclinés à environ 70 degrés vers le nord-est. Le gîte est encaissé dans une séquence de la Formation de Jacola montrant une alternance de volcanites mafiques et ultramafiques. Tel qu'observé dans le secteur Hygrade, de nombreux systèmes de dykes intermédiaires à felsiques sont injectés dans la séquence volcanique. La minéralisation se présente sous forme de pyrite disséminée avec de l'or visible localement dans des veines et veinules de quartz et des disséminations dans la roche encaissante. Les zones montrent une corrélation spatiale avec des cisaillements au sein des unités volcaniques mafiques ou avec des dykes intermédiaires à felsiques. Toutes les zones sont à peu près subparallèles.

Figure 1 : Photo de l'or visible à 104,5 mètres dans le sondage O3MA-24-678 à Malartic H

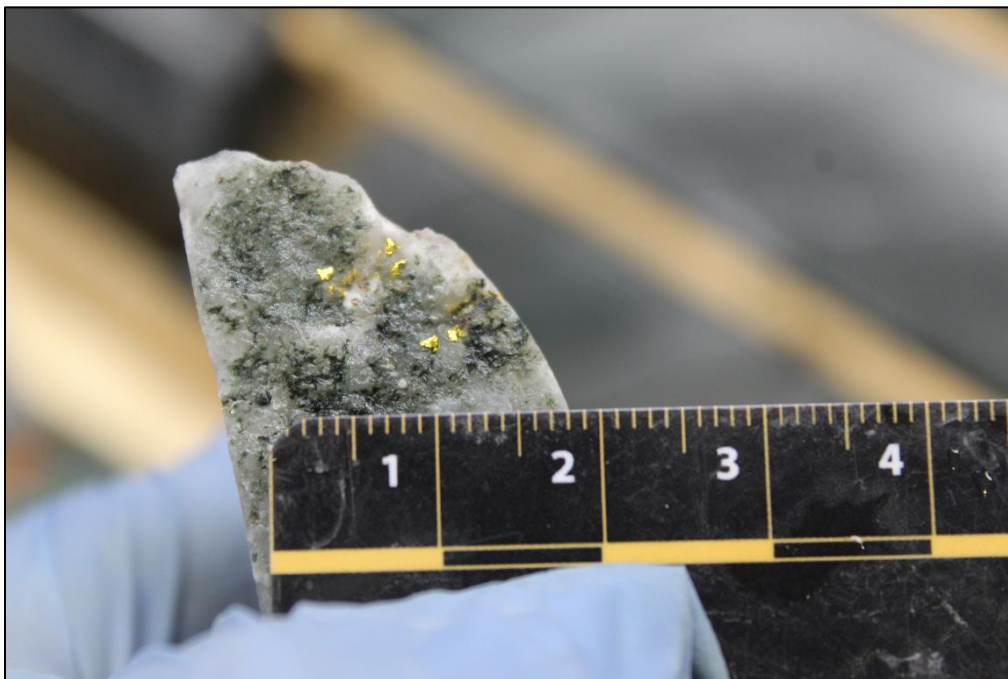


Tableau 1 : Intersections de forage à Malartic H. Seuls les intervalles dont le facteur métal est supérieur à 5,0 (g/t Au x mètres) sont rapportés, seuil de coupure de 0,3 g/t Au et à moins de 200 mètres sous la surface. Voir le tableau 2 ci-dessous pour les paramètres techniques complets.

Sondage	De (m)	À (m)	Profondeur verticale (m)	Teneur (g/t Au)	Longueur dans l'axe de forage (m)	Facteur métal (g/t Au x m)
O3MA-24-578	5,4	19,1	7,6	1,7	13,7	23,1
O3MA-24-588	75,6	78,3	53,2	3,3	2,7	8,9
O3MA-24-611	51,3	58,1	37,3	1,3	6,8	8,6
O3MA-24-611	74,0	78,5	52,1	2,4	4,5	11,0
O3MA-24-620	59,0	69,4	55,8	0,9	10,4	9,4
O3MA-24-622A	211,0	220,9	206,1	0,6	9,9	6,1
O3MA-24-634	61,8	63,0	61,9	5,8	1,2	7,0
O3MA-24-645	127,9	133,2	92,2	1,1	5,3	5,9
O3MA-24-651	54,8	62,0	40,4	0,7	7,2	5,1
O3MA-24-654	185,3	190,5	130,8	1,1	5,2	5,5
O3MA-24-655	69,2	84,6	52,7	3,0	15,4	45,5
O3MA-24-661	43,5	47,0	31,8	3,5	3,5	12,2
O3MA-24-666	98,1	107,2	77,3	0,8	9,1	7,6
O3MA-24-666	111,3	115,1	85,1	7,6	3,8	28,8
Including	112,3	112,9	84,6	33,2	0,6	19,9
O3MA-24-668	31,9	34,6	22,6	2,5	2,7	6,7
O3MA-24-672	88,6	92,6	67,9	3,8	4,0	15,1
O3MA-24-674	152,6	153,4	131,3	7,4	0,8	6,0
O3MA-24-674	192,4	192,9	165,1	58,4	0,5	29,2
O3MA-24-675	78,4	94,4	87,5	1,7	16,0	26,5
Including	78,4	79,2	79,9	12,3	0,8	9,8
O3MA-24-678	103,0	107,5	72,9	35,1	4,5	158,1
Including	104,5	106,0	72,9	102,0	1,5	153,0
O3MA-24-678	207,4	215,3	145,9	1,4	7,9	11,1
O3MA-24-678	279,5	295,2	197,7	2,1	15,7	33,3
O3MA-24-678	299,5	318,8	212,4	2,1	19,3	40,9
Including	310,1	310,8	213,3	31,7	0,7	22,2
O3MA-24-678	335,5	352,3	235,8	1,4	16,8	24,4
O3MA-24-678	388,7	396,1	268,3	3,3	7,4	24,1
O3MA-24-679	16,8	20,3	14,1	2,6	3,5	9,0
O3MA-24-682	12,8	21,0	11,5	0,9	8,2	7,7
O3MA-24-682	34,3	48,1	29,1	1,3	13,8	17,8
O3MA-24-682	101,0	107,5	73,9	1,0	6,5	6,5
O3MA-24-685	138,5	145,0	100,5	2,3	6,5	14,8

L'épaisseur réelle est présentement inconnue, mais est estimée à 65-80 % des longueurs présentées dans l'axe de forage pour les zones. Les résultats d'analyse n'ont pas été coupés, sauf indication contraire.

Figure 2 : Carte du projet Marban Alliance

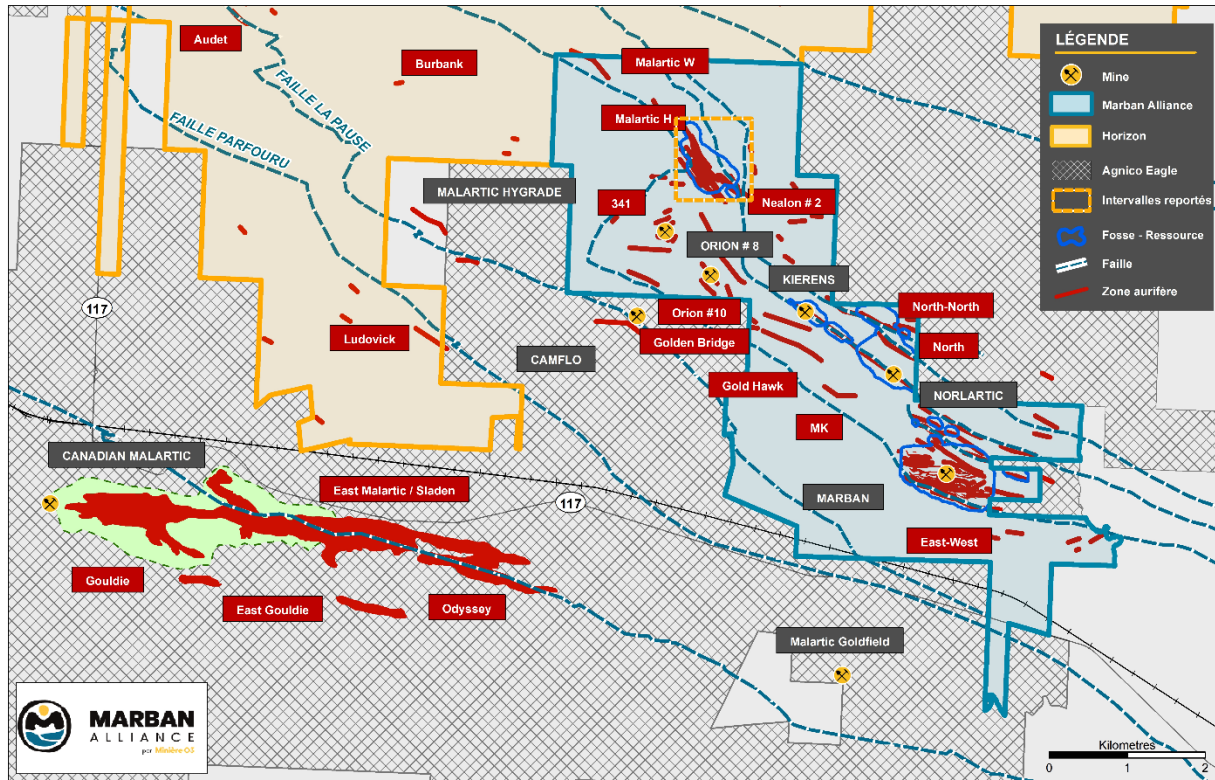


Figure 3 : Malartic H - Carte des intersections significatives

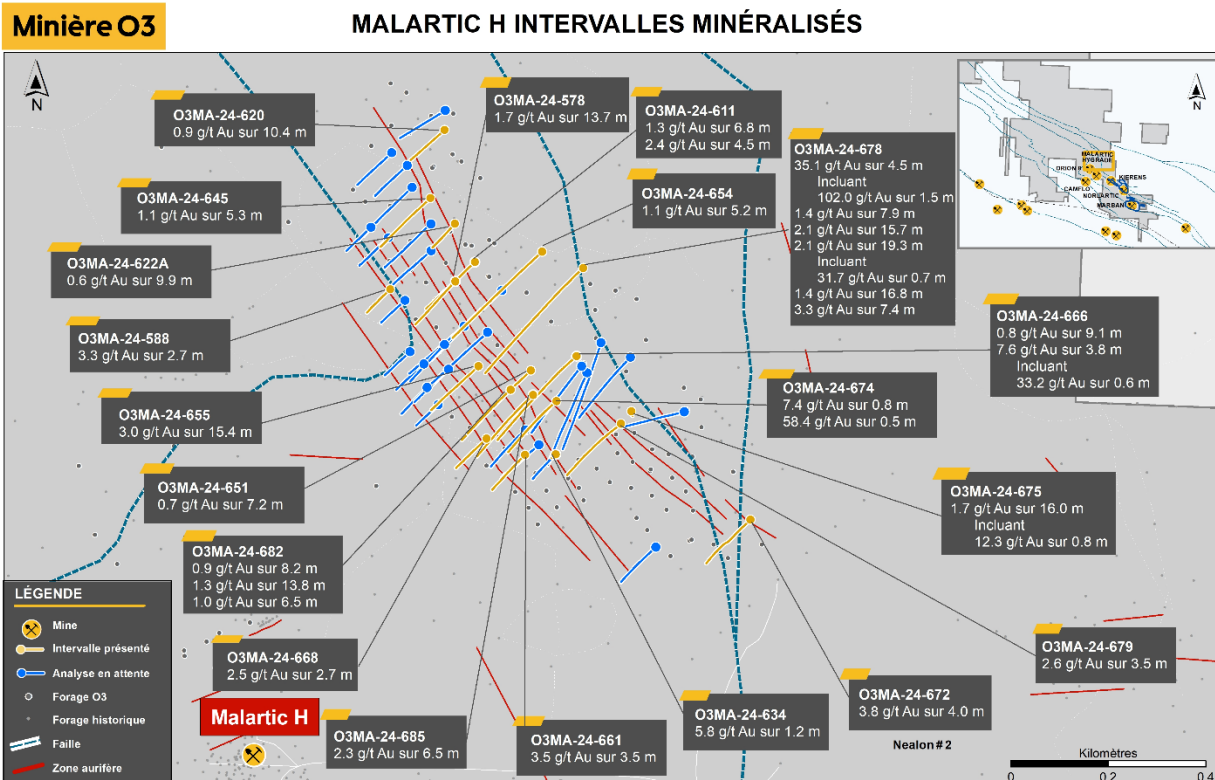


Tableau 2 : Paramètres techniques des sondages de la campagne 2024 à Malartic H pour lesquels des résultats d'analyse ont été reçus

Sondage	Azimut (°)	Pendage (°)	Profondeur de départ (m)	Profondeur finale (m)	Longueur (m)	UTM Zone 18 Estant (m)	UTM Zone 18 Nordant (m)	Statut des résultats d'analyse*
O3MA-24-549	224	-45	0	141,3	141,3	275488	5339570	Tous reçus
O3MA-24-550A	224	-49	0	182,7	182,7	275596	5339618	Tous reçus
O3MA-24-551A	215	-81	0	129,2	129,2	275488	5339570	Tous reçus
O3MA-24-552	226	-50	0	183,1	183,1	275484	5339510	Tous reçus
O3MA-24-553	224	-50	0	158,6	158,6	275625	5339582	Tous reçus
O3MA-24-554A	224	-48	0	213	213	275521	5339495	Tous reçus
O3MA-24-555	224	-45	0	126	126	275453	5339528	Tous reçus
O3MA-24-556	224	-45	0	153	153	275410	5339496	Tous reçus
O3MA-24-557	224	-50	0	189	189	275558	5339526	Tous reçus
O3MA-24-558	224	-45	0	96	96	274904	5339951	Tous reçus
O3MA-24-559	224	-55	0	225	225	275372	5339515	Tous reçus
O3MA-24-560	224	-46	0	168	168	275593	5339450	Tous reçus
O3MA-24-561	224	-45	0	96	96	274939	5339929	Tous reçus
O3MA-24-562	224	-45	0	162	162	275565	5339478	Tous reçus
O3MA-24-563	63	-85	0	108	108	275373	5339515	Tous reçus
O3MA-24-564	225	-45	0	105	105	274985	5339922	Tous reçus
O3MA-24-565	224	-55	0	180	180	275383	5339432	Tous reçus
O3MA-24-566A	225	-60	0	107,9	107,9	275605	5339351	Tous reçus
O3MA-24-567	224	-45	0	106	106	275028	5339904	Tous reçus
O3MA-24-569	224	-45	0	189,1	189,1	275374	5339457	Tous reçus
O3MA-24-570	224	-46	0	180,1	180,1	275570	5339372	Tous reçus
O3MA-24-571	224	-45	0	105	105	275060	5339878	Tous reçus
O3MA-24-572	225	-55	0	108	108	275553	5339412	Tous reçus
O3MA-24-573	224	-45	0	141,1	141,1	275329	5339417	Tous reçus
O3MA-24-574	224	-45	0	105	105	275562	5339317	Tous reçus
O3MA-24-575	224	-45	0	147	147	275101	5339918	Tous reçus
O3MA-24-576	224	-45	0	143,6	143,6	275531	5339336	Tous reçus
O3MA-24-578	224	-45	0	168	168	275120	5339880	Partiels
O3MA-24-579	224	-50	0	170,6	170,6	275307	5339451	Tous reçus
O3MA-24-580	224	-45	0	144	144	275514	5339371	Tous reçus
O3MA-24-581	224	-45	0	137,9	137,9	275079	5339843	Tous reçus
O3MA-24-583	224	-45	0	147	147	275492	5339396	Tous reçus
O3MA-24-584A	224	-45	0	123	123	275285	5339487	Tous reçus
O3MA-24-585	224	-45	0	93	93	275017	5339842	Partiels
O3MA-24-587	224	-45	0	90	90	275289	5339382	Tous reçus
O3MA-24-588	224	-45	0	96	96	274987	5339864	Tous reçus
O3MA-24-589	224	-50	0	174	174	275481	5339457	Tous reçus
O3MA-24-590	224	-50	0	99	99	275270	5339416	Tous reçus
O3MA-24-591	224	-45	0	96	96	274948	5339878	Tous reçus
O3MA-24-592	224	-45	0	108	108	275184	5339503	Tous reçus
O3MA-24-593	224	-45	0	216	216	275187	5339776	Partiels
O3MA-24-594	224	-45	0	105	105	275222	5339483	Tous reçus
O3MA-24-595	252	-45	0	188	188	275590	5339613	Partiels
O3MA-24-597	224	-45	0	94,6	94,6	275243	5339449	Tous reçus
O3MA-24-598	214	-63	0	231	231	275190	5339965	Tous reçus

O3MA-24-599	225	-66	0	156	156	275020	5340267	Tous reçus
O3MA-24-600	224	-45	0	102	102	275039	5339803	Tous reçus
O3MA-24-602	224	-45	0	138,2	138,2	275081	5339786	Tous reçus
O3MA-24-603	224	-45	0	213,2	213,2	275201	5339958	Tous reçus
O3MA-24-604	224	-45	0	171,1	171,1	274987	5340286	Tous reçus
O3MA-24-606	234	-55	0	198,1	198,1	275099	5340231	Partiels
O3MA-24-607	197	-65	0	261	261	275201	5339958	Tous reçus
O3MA-24-609	210	-52	0	162,2	162,2	275071	5340220	Tous reçus
O3MA-24-611	224	-45	0	189	189	275160	5339920	Partiels
O3MA-24-612	224	-45	0	221,9	221,9	275207	5339749	Tous reçus
O3MA-24-613	239	-65	0	186	186	275154	5339953	Tous reçus
O3MA-24-614	224	-45	0	110,8	110,8	274989	5340199	Tous reçus
O3MA-24-615	206	-45	0	291,2	291,2	275172	5340092	Tous reçus
O3MA-24-617	239	-80	0	207	207	275154	5339953	Tous reçus
O3MA-24-618	238	-59	0	369	369	275512	5339760	Tous reçus
O3MA-24-619	224	-45	0	201	201	275141	5339956	Tous reçus
O3MA-24-620	224	-56	0	165	165	275095	5340185	Tous reçus
O3MA-24-621	223	-46	0	162	162	275326	5339526	Tous reçus
O3MA-24-622A	216	-72	0	225	225	275119	5339999	Tous reçus
O3MA-24-623	228	-46	0	216	216	275115	5340141	Tous reçus
O3MA-24-624	224	-56	0	291	291	275512	5339760	Tous reçus
O3MA-24-626	238	-67	0	237	237	275115	5340141	Tous reçus
O3MA-24-627	202	-51	0	226	226	275471	5339696	Tous reçus
O3MA-24-628	224	-45	0	183	183	275110	5339983	Tous reçus
O3MA-24-630	224	-45	0	198	198	275073	5340113	Tous reçus
O3MA-24-634	228	-85	0	204	204	275326	5339526	Tous reçus
O3MA-24-637	212	-64	0	312	312	275419	5339755	Tous reçus
O3MA-24-641	224	-45	0	159,1	159,1	275028	5340011	Tous reçus
O3MA-24-645	224	-45	0	200,7	200,7	275069	5340051	Tous reçus
O3MA-24-647	225	-70	0	165	165	275216	5339862	Tous reçus
O3MA-24-651	224	-45	0	247,5	247,5	275275	5339698	Tous reçus
O3MA-24-652	224	-45	0	174	174	274979	5340083	Tous reçus
O3MA-24-654	224	-45	0	346	346	275298	5339941	Tous reçus
O3MA-24-655	224	-45	0	178,1	178,1	275167	5339707	Tous reçus
O3MA-24-659	224	-45	0	144,1	144,1	275221	5339538	Tous reçus
O3MA-24-661	224	-45	0	144	144	275263	5339525	Tous reçus
O3MA-24-666	224	-50	0	348	348	275368	5339727	Partiels
O3MA-24-668	224	-45	0	126	126	275184	5339558	Tous reçus
O3MA-24-670	224	-45	0	96	96	275144	5339517	Tous reçus
O3MA-24-671	224	-46	0	168	168	275481	5339614	Tous reçus
O3MA-24-672	224	-45	0	180	180	275725	5339392	Tous reçus
O3MA-24-673	224	-45	0	114	114	275150	5339580	Tous reçus
O3MA-24-674	224	-60	0	273	273	275327	5339635	Tous reçus
O3MA-24-675	224	-77	0	177	177	275481	5339614	Tous reçus
O3MA-24-676	252	-47	0	246	246	275460	5339589	Tous reçus
O3MA-24-677	224	-50	0	129	129	275113	5339603	Tous reçus
O3MA-24-678	224	-45	0	405	405	275382	5339908	Tous reçus
O3MA-24-679	226	-47	0	222	222	275460	5339589	Tous reçus
O3MA-24-680	202	-50	0	235	235	275327	5339635	Tous reçus
O3MA-24-681	245	-47	0	231	231	275598	5339669	Tous reçus
O3MA-24-682	224	-45	0	201	201	275233	5339658	Tous reçus

O3MA-24-684	224	-45	0	150	150	275670	5339384	Tous reçus
O3MA-24-685	224	-50	0	240,1	240,1	275280	5339648	Partiels

Personne qualifiée

Le contenu scientifique et technique de ce communiqué de presse a été préparé, révisé et approuvé par Mme Élise Bourgault, géo. (OGQ n° 894), directrice de l'exploration de Minière O3, qui est une « personne qualifiée » au sens du *Règlement 43-101 sur l'information concernant les projets miniers* (« **Règlement 43-101** »).

Assurance qualité et contrôle de la qualité

Les intersections se trouvent à l'intérieur des limites géologiques des principales zones minéralisées, mais n'ont pas été corrélées à des domaines filoniens individuels pour l'instant. Les échantillons de demi-carottes sont envoyés au laboratoire AGAT à Val-d'Or (Québec) et à Mississauga (Ontario) pour y être analysés. La carotte est concassée à 75 % passant -2 mm (10 mesh), une fraction de 250 g de ce matériau est pulvérisée à 85 % passant 75 microns (200 mesh) et 50 g est analysé par pyroanalyse (« FA ») avec une finition par spectrométrie d'absorption atomique (« AAS »). Les échantillons titrant >10,0 g/t Au sont réanalysés avec une finition gravimétrique en utilisant une charge de 50 g.

Dans le cadre du programme d'assurance de la qualité et contrôle de la qualité (« AQ/CQ »), les géologues de Minière O3 insèrent systématiquement des matériaux de référence certifiés commerciaux et des blancs dans la chaîne d'échantillonnage à tous les 18 échantillons de carottes. Des analyses tierces sont soumises à d'autres laboratoires désignés pour 5 % des échantillons minéralisés. La conception du programme de forage, l'AQ/CQ et l'interprétation des résultats sont effectués par des personnes qualifiées qui emploient un programme d'AQ/CQ conforme au Règlement 43-101 et aux meilleures pratiques du secteur.

À propos de Minière O3

Minière O3 est une société d'exploration aurifère et un développeur minier sur la voie d'entrer en production à partir de ses camps aurifères prometteurs au Québec (Canada). Minière O3 bénéficie du soutien et de l'expertise d'une équipe de chefs de file de l'industrie dans sa démarche visant à devenir un producteur d'or avec plusieurs gisements de plusieurs millions d'onces d'or au Québec.

Minière O3 est bien capitalisée et elle est propriétaire exclusive de toutes ses propriétés situées au Québec (107 000 hectares). Les titres de Minière O3 se négocient à la Bourse de croissance TSX (TSXV : OIII) et sur les marchés OTC (OTCQX : OIIIF). La Société vise à offrir des rendements supérieurs à ses actionnaires et des bienfaits durables à ses parties prenantes. Plus d'informations sont disponibles sur notre site Web à l'adresse miniereo3.com.

Mise en garde à l'égard des informations prospectives

Le présent communiqué de presse contient des « informations prospectives » au sens attribué à ce terme par les lois canadiennes applicables sur les valeurs mobilières, qui sont basées sur les attentes, les estimations, les projections et les interprétations en date du présent communiqué de presse. Les énoncés prospectifs comprennent, sans s'y limiter, des énoncés portant sur les travaux de forage planifiés et en cours, l'importance des résultats de forage, la capacité de poursuivre le forage, l'impact

du forage sur la définition de ressources, la capacité d'intégrer de nouveaux résultats de forage dans une mise à jour du rapport technique et de la modélisation des ressources, la capacité de la Société à faire croître le gîte Malartic H et la capacité de convertir les ressources minérales présumées en ressources minérales indiquées. Tout énoncé qui implique des discussions à l'égard de prévisions, d'attentes, d'interprétations, d'opinions, de plans, de projections, d'objectifs, d'hypothèses, d'évènements ou de rendements futurs (utilisant souvent, mais pas forcément, des expressions comme « s'attend » ou « ne s'attend pas », « est prévu », « interprété », « de l'avis de la direction », « anticipe » ou « n'anticipe pas », « planifie », « budget », « échéancier », « prévisions », « estime », « est d'avis », « a l'intention », ou des variations de ces expressions ou des énoncés indiquant que certaines actions, certains évènements ou certains résultats « pourraient » ou « devraient » se produire, « se produiront » ou « seront atteints ») n'est pas un énoncé de faits historiques et pourrait constituer de l'information prospective et a pour but d'identifier de l'information prospective. Sauf pour les énoncés de faits historiques relatifs à la Société, certaines informations contenues dans les présentes constituent des énoncés prospectifs. L'information prospective est basée sur les estimations de la direction de la Société et, au moment où elle a été formulée, implique des risques connus et inconnus, des incertitudes et d'autres facteurs qui pourraient faire en sorte que les résultats réels, les performances ou les réalisations de la Société soient significativement différents des résultats, des performances ou des réalisations futurs explicitement ou implicitement indiqués par cette information prospective. Ces facteurs comprennent notamment les risques liés aux résultats de forage dans le secteur Malartic H; l'importance des résultats de forage; la capacité des résultats de forage de prédire la minéralisation avec exactitude; la capacité de tout matériel d'être extrait de manière rentable. Bien que l'information prospective contenue dans le présent communiqué soit basée sur des hypothèses considérées raisonnables de l'avis de la direction au moment de leur publication, les parties ne peuvent garantir aux actionnaires et aux acheteurs éventuels de titres que les résultats réels seront conformes à l'information prospective, puisqu'il pourrait y avoir d'autres facteurs qui auraient pour effet que les résultats ne soient pas tels qu'anticipés, estimés ou prévus, et ni la Société ni aucune autre personne n'assume la responsabilité pour la précision ou le caractère exhaustif de l'information prospective. La Société est d'avis que cette information prospective est fondée sur des hypothèses raisonnables, mais il n'y a aucune garantie que ces attentes s'avéreront exactes et par conséquent, l'on ne devrait pas se fier indûment aux énoncés prospectifs compris dans ce communiqué de presse. La Société n'entreprend et n'assume aucune obligation d'actualiser ou de réviser tout énoncé prospectif ou toute information prospective contenue dans les présentes en vue de refléter de nouveaux évènements ou de nouvelles circonstances, sauf si requis par la loi. Ces énoncés ne sont valides qu'en date de ce communiqué de presse.

La Bourse de croissance TSX et son fournisseur de services de règlementation (au sens attribué à ce terme dans les politiques de la Bourse de croissance TSX) déclinent toute responsabilité concernant la véracité ou l'exactitude du présent communiqué de presse. Aucune bourse ni aucune commission des valeurs mobilières ou autre autorité de règlementation n'a approuvé ni désapprouvé les renseignements contenus dans les présentes.

Pour de plus amples renseignements sur Minière O3, veuillez communiquer avec :

José Vizquerra | Chef de la direction, président et administrateur
info@o3mining.com

Alex Rodriguez | Vice-président, développement corporatif
arodriguez@o3mining.com

Téléphone : +1 (647) 391-7724

Sans frais : +1 (833) 979-3516