

Parc Julie-Hamelin - Corps en mouvement



Un parc actif, inclusif et accueillant de 137 000 pi²



Plantation de 100 arbres



Fontaine à boire éco-responsable



Une diversité de mobilier pour s'adapter aux conditions physiques de chacun



Stationnement adapté (5 places + 1 débarcadère transport adapté de la STM)



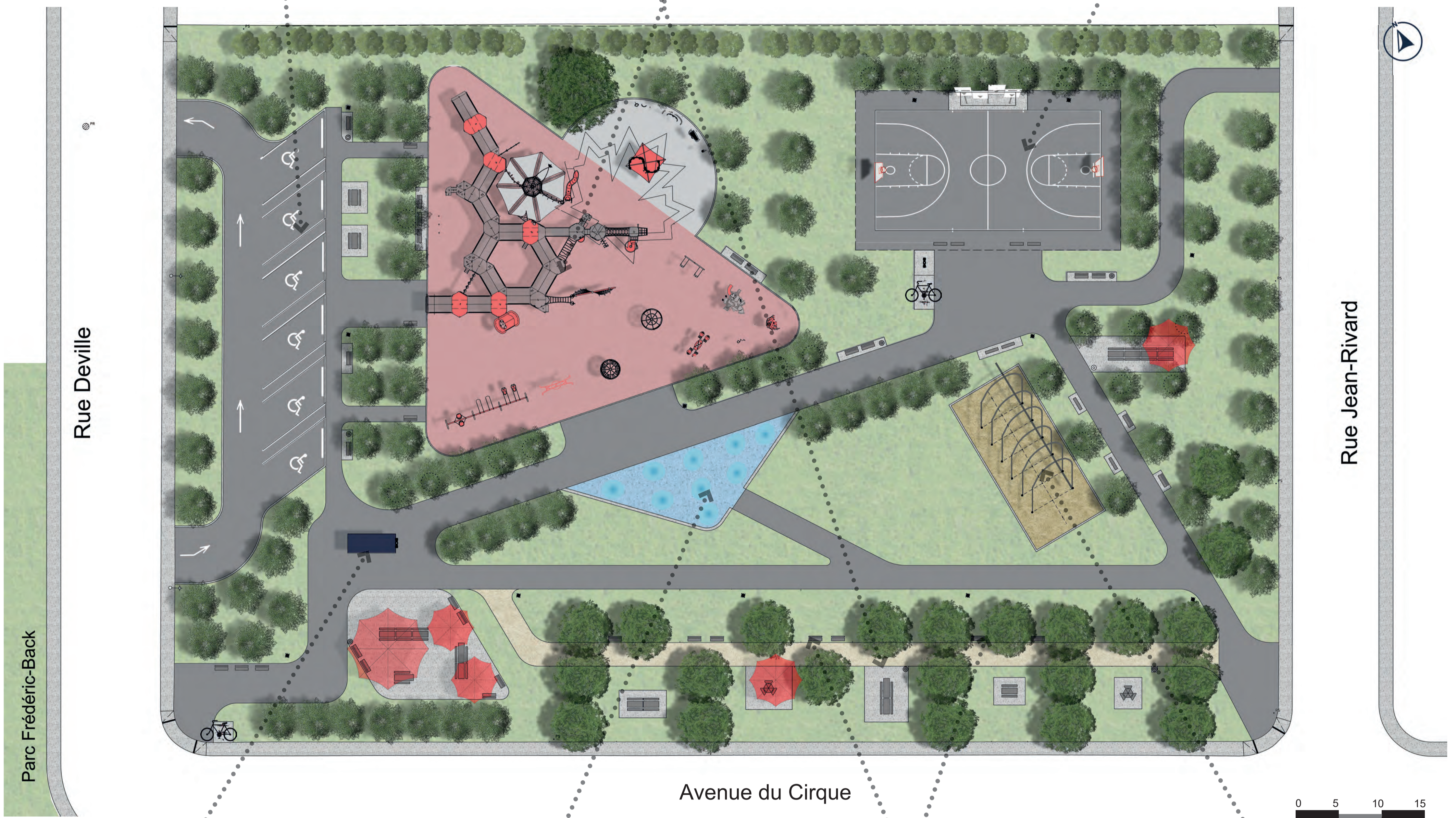
Aire de pique-nique ombragée



Une aire de jeu 2-12 ans de 16 000 pi², inclusive pour tous les niveaux de motricité et de limitations



Un terrain de basket-ball adapté aux différents niveaux des joueurs



Bloc sanitaire accessible



Point de rafraîchissement



Benchfit - Programmes d'entraînement pour les aînés



Anneaux d'entraînement