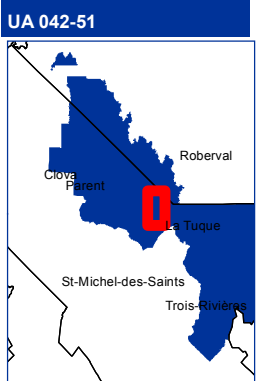
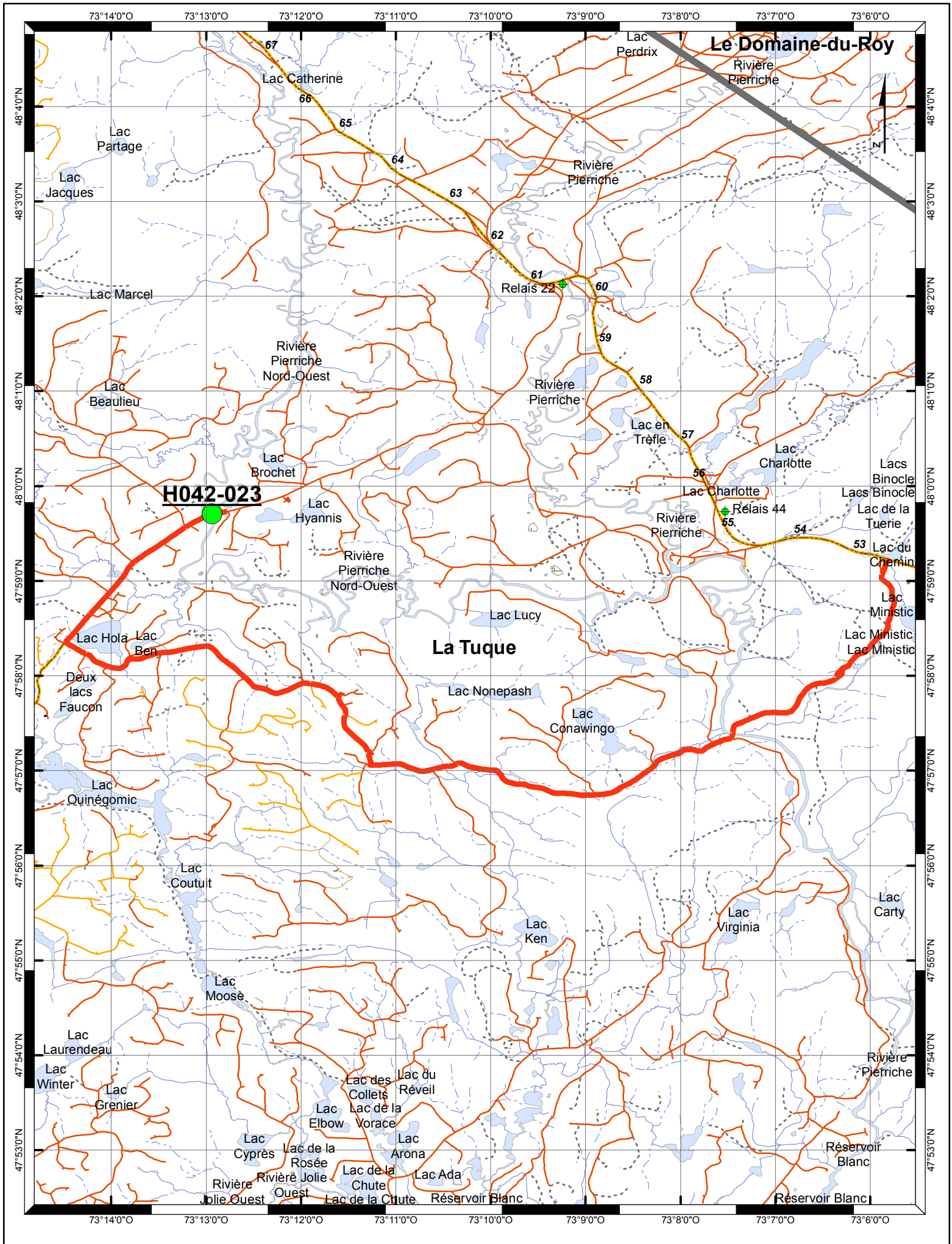


# Avis de fermeture permanente

## Pont H042-023 Rivière Pierriche Nord-Ouest



### Légende

- H042-023
- chemin\_de\_contournement
- IRF\_Chemins\_UA 042-51**
- Classe de chemin forestier (actuelle)**
- 01 - Chemin de classe 01
- 02 - Chemin de classe 02
- 03 - Chemin de classe 03
- 04 - Chemin de classe 04
- 05 - Chemin de classe 05
- H1 - Chemin d'hiver
- - - NC - Non classé
- NF - Chemin non forestier

### Projection cartographique

Mercator transverse modifiée (MTM), zone de 3°,  
Système de coordonnées planes du Québec NAD 1983 Québec Lambert

0 0.85 1.7 2.55 km

1/90 000

### Source :

Base de données topographiques du Québec (BDTQ 20K) MFFP 2010

### Réalisation:

Unité de gestion de Windigo-et-Gouin  
Direction de la gestion des forêts Mauricie-Centre-du-Québec  
Ministère des Forêts, de la Faune et des Parcs

Ministère des Forêts,  
de la Faune  
et des Parcs

Québec