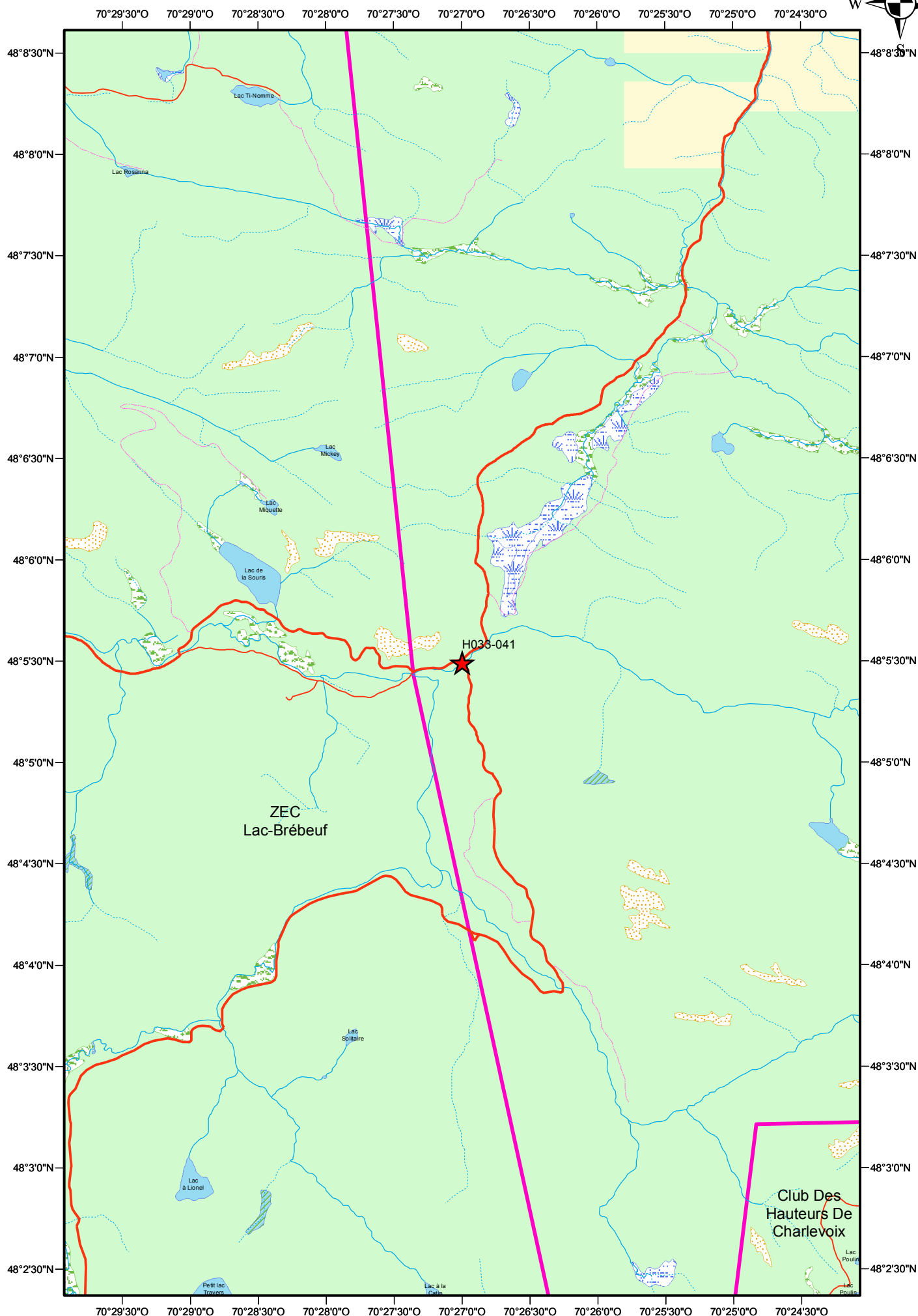
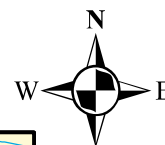


# Avis de fermeture temporaire d'un pont

Pont H033-041



1:45 000

No. feuillet : 22 D01 SO

## Légende

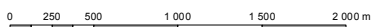


Tenure	
Description type tenure	
<span style="color: green;">■</span>	Publique
<span style="color: yellow;">■</span>	Privée
<span style="color: pink;">■</span>	Mixte
<span style="color: grey;">■</span>	Non illustrée
<span style="color: lightgrey;">■</span>	Indéterminée

## Projection cartographique

Mercator transverse modifiée (MTM), zone de 3°.

Système de coordonnées planes du Québec (SCOPQ), fuseau 07



## Sources

Référence cartographique MRN 2011  
(BDTQ 20k)

## Réalisation

Ministère des Forêts, de la Faune et des Parcs  
Direction générale du secteur central  
Unité de gestion de Portneuf-Laurentides et Charlevoix  
Note : Le présent document n'a aucune portée légale.  
© Gouvernement du Québec, 4<sup>e</sup> trimestre 2010

Pont : H033-041

Date : 2020-11-02

Municipalité : L'Anse St-Jean

MRC : Le Fjord du Saguenay

Forêts, Faune  
et Parcs  
Québec