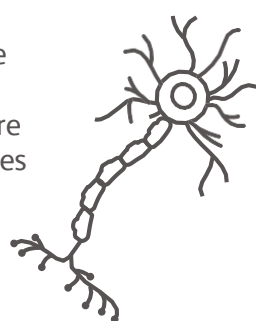


# Sclérose en plaques

## Qu'est-ce que la sclérose en plaques?

La sclérose en plaques (SEP) est une maladie au cours de laquelle le système immunitaire attaque la gaine protectrice de myéline (une substance grasseuse blanche) qui recouvre les nerfs<sup>1</sup>. Les lésions à la myéline nuisent à la communication entre le cerveau et le reste du corps<sup>2</sup>. Ultimement, les nerfs eux-mêmes peuvent se détériorer – un processus qui est actuellement irréversible<sup>3</sup>.



Les trois types de SEP les plus courants sont les suivants :

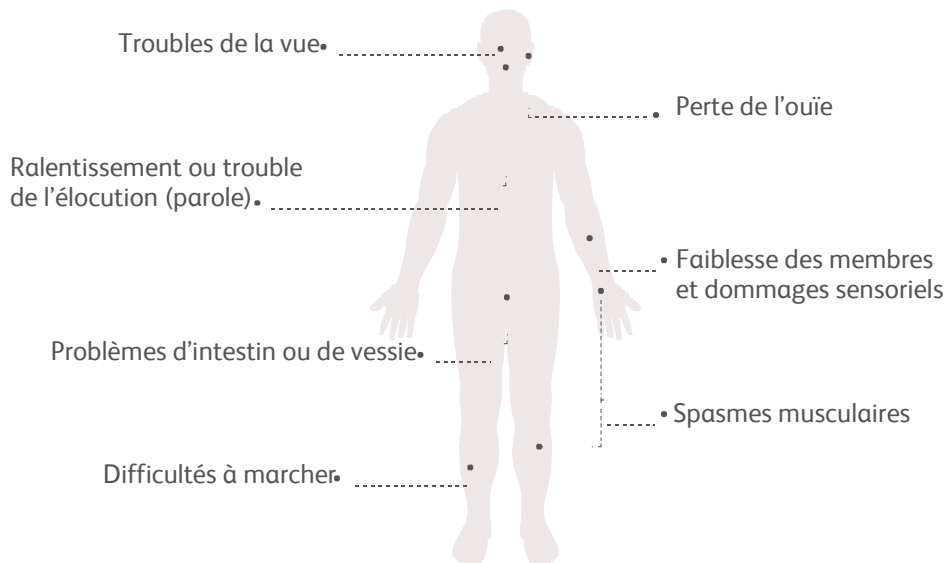
**SEP récurrente-rémittente (SEP RR)** C'est le type de SEP le plus répandu, **touchant 85 % des patients qui viennent de recevoir un diagnostic de SEP**. Les personnes atteintes de SEP RR connaissent des périodes symptomatiques, ou « poussées », suivies d'une rémission partielle ou complète<sup>4</sup>.

**SEP progressive secondaire (SEP PS)** Les patients atteints de SEP-PS présentent une aggravation constante des symptômes de la SEP au fil du temps. Les périodes de rémission habituellement observées dans la SEP RR peuvent ne plus se produire chez les patients atteints de SEP PS. **Chez environ 50 % des personnes atteintes de SEP RR, une SEP PS se manifeste dans les 10 ans suivant le diagnostic de SEP RR<sup>5</sup>.**

**SEP progressive primaire (SEP PP)** Ce type de SEP touche environ **15 % des patients qui viennent de recevoir un diagnostic de SEP**. Dans le cas de la SEP PP, les symptômes **s'aggravent constamment dès le départ, sans périodes de rémission<sup>6</sup>.**

## Symptômes

Les symptômes les plus courants de la SEP sont les suivants<sup>7</sup> :



De plus, **65 %** des patients atteints de SEP présentent une forme ou une autre de difficultés cognitives, qui peuvent s'aggraver lors des poussées, mais s'améliorer pendant les périodes de rémission<sup>8</sup>.

## Prévalence

Le Canada a l'un des **taux de SEP les plus élevés au monde** : on estime que **77 000 Canadiens vivent avec la maladie<sup>9</sup>.**

La SEP peut toucher des personnes de tout âge, mais elle est généralement diagnostiquée **à l'âge de 20 à 49 ans<sup>9</sup>.**

La SEP est au moins **trois fois plus fréquente** chez les femmes que chez les hommes<sup>10</sup>.

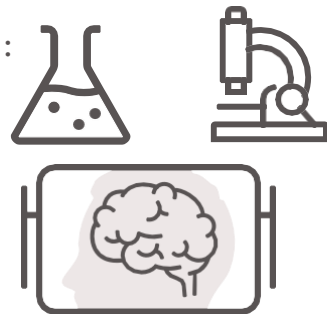
La cause de la SEP est inconnue, mais de nombreux facteurs y contribueraient, notamment la génétique et des facteurs environnementaux<sup>7</sup>.

## Diagnostic et traitement

**Un diagnostic et un traitement précoces sont importants pour aider à préserver les fonctions physiques et cognitives des personnes atteintes de SEP<sup>11,12</sup>.**

Les examens pour la SEP peuvent comprendre les suivants<sup>12</sup> :

- Analyses sanguines
- Ponction lombaire
- Imagerie par résonance magnétique (IRM)
- Examens des potentiels évoqués (tests qui mesurent le temps que prend le cerveau pour répondre à une stimulation sensorielle, qu'elle soit visuelle, auditive ou tactile)



Aujourd'hui, la sclérose en plaques (SEP) ne peut être guérie. Des stratégies et des traitements efficaces peuvent contribuer à modifier ou à ralentir l'évolution de la maladie, à traiter les poussées (également appelées attaques ou exacerbations), à prendre en charge les symptômes, à améliorer le fonctionnement et la sécurité et à améliorer la santé émotionnelle<sup>13</sup>.

Bristol Myers Squibb s'est engagée à découvrir et à mettre au point de nouvelles options thérapeutiques et des approches de développement innovantes pour aider à offrir des médicaments révolutionnaires aux patients atteints de sclérose en plaques et d'autres maladies à médiation immunitaire.



1. National Multiple Sclerosis Society. Definition of MS. [www.nationalmssociety.org/What-is-MS/Definition-of-MS](https://www.nationalmssociety.org/What-is-MS/Definition-of-MS). Consulté le 3 avril 2020.  
 2. National Multiple Sclerosis Society. What is Myelin? <https://www.nationalmssociety.org/What-is-MS/Definition-of-MS/Myelin>. Consulté le 3 avril 2020.  
 3. National Multiple Sclerosis Society. What Causes MS? <https://www.nationalmssociety.org/What-is-MS/What-Causes-MS>. Consulté le 3 avril 2020.  
 4. National Multiple Sclerosis Society. Relapsing Remitting MS (RRMS). Accessible à l'adresse : <https://www.nationalmssociety.org/What-is-MS/Types-of-MS/Relapsing-remitting-MS>. Consulté le 4 juillet 2019.  
 5. Société canadienne de la sclérose en plaques. Sclérose en plaques progressive. [https://scleroseenplaques.ca/sujets-docteur/sclerose-en-plaques-progressive#\\_ga=2.113467526.248117500.1601493510-155578363.1601493510](https://scleroseenplaques.ca/sujets-docteur/sclerose-en-plaques-progressive#_ga=2.113467526.248117500.1601493510-155578363.1601493510). Consulté le 29 septembre 2020.  
 6. National Multiple Sclerosis Society. Primary progressive MS (PPMS). Accessible à l'adresse : <https://www.nationalmssociety.org/What-is-MS/Types-of-MS/Primary-progressive-MS>. Consulté le 4 juillet 2019.  
 7. Multiple Sclerosis. MedlinePlus Medical Encyclopedia. U.S. National Library of Medicine. <https://medlineplus.gov/ency/article/000737.htm>. Consulté le 3 mai 2016.  
 8. Cognitive Impairment in Multiple Sclerosis: A Forgotten Disability Remembered. Cerebrum. <http://www.ncbi.nlm.nih.gov/pmc/articles/PMC3574761/>. Consulté le 13 juillet 2016.  
 9. Société canadienne de la sclérose en plaques. À propos de la SP. [https://scleroseenplaques.ca/infos-de-la-sclerose-en-plaques-de-la-sclerose-en-plaques-progressive#\\_ga=2.42690470.248117500.1601493510-155578363.1601493510](https://scleroseenplaques.ca/infos-de-la-sclerose-en-plaques-de-la-sclerose-en-plaques-progressive#_ga=2.42690470.248117500.1601493510-155578363.1601493510). Consulté le 29 septembre 2020.  
 10. National Multiple Sclerosis Society. Who Gets MS? Accessible à l'adresse : <https://www.nationalmssociety.org/What-is-MS/Who-Gets-MS>. Consulté le 1er mai 2020.  
 11. Reviewing the Unmet Needs of Patients with Multiple Sclerosis. Am Health Drug Benefits. <http://www.ncbi.nlm.nih.gov/pmc/articles/PMC4686331/>. Consulté le 29 juin 2016.  
 12. Wauabant. E. Improving Outcomes in Multiple Sclerosis Through Early Diagnosis and Effective Management. Prim Care Companion CNS Disord. 2012; 14(5).  
 13. National Multiple Sclerosis Society. Comprehensive Care. Accessible à l'adresse : <https://www.nationalmssociety.org/Treating-MS/Comprehensive-Care>. Consulté le 1<sup>er</sup> mai 2020.